

## ATA102

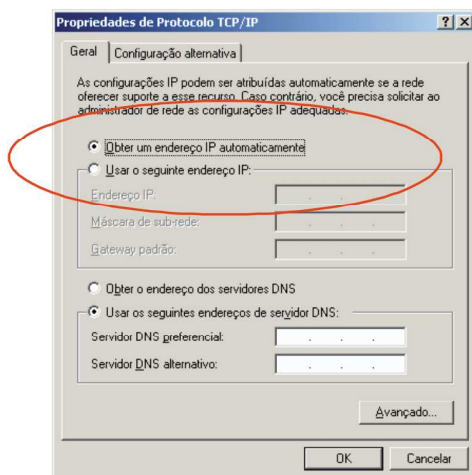
### 1. Acessando o ATA:

Conectar um cabo de rede na porta LAN do ATA à placa de rede do PC que será utilizado para a configuração.



### No Windows:

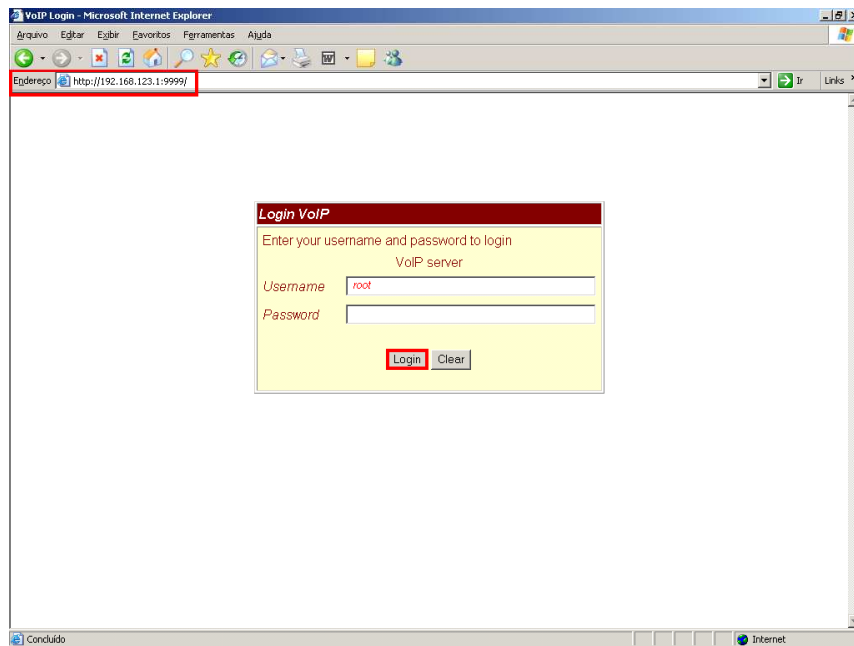
- Entre em Painel de Controle - Configurações de Rede
- Clique com o botão direito do mouse no ícone de Conexão Local e acesse Propriedades
- Clique na guia Protocolo TCP/IP e clique no botão Propriedades.
- Deixar a placa de rede do micro na opção: "Obter um endereço IP automaticamente".



- Clique em Ok

- Abra o navegador (Internet Explorer) e digitar na barra de endereço o IP:  
<http://192.168.123.1:9999>

A Tela Inicial do ATA 102 será visualizada.

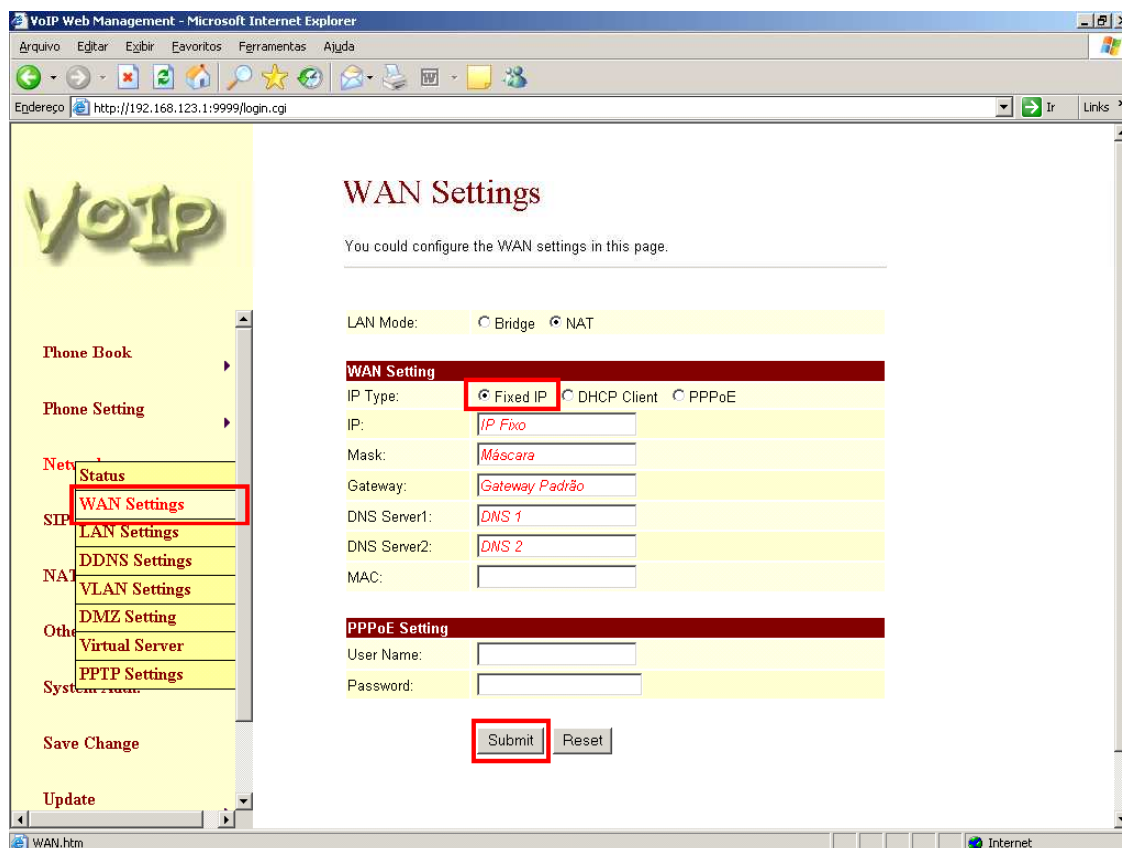


- O usuário é root e a senha é em branco

## 2. Configurando IP no ATA 102

Existem três tipos de configuração de IP: IP Fixo, PPPOE (Provedor de Banda Larga) e DHCP (Buscar IP automaticamente).

- Para configurar o equipamento com IP Fixo, entre no Menu Network, WAN Settings:
- Marque a opção Fixed IP;
- Defina o IP, Máscara e Gateway Padrão em seus respectivos campos (como mostra a figura abaixo);
- Clique em Submit.



VoIP Web Management - Microsoft Internet Explorer

Arquivo Editar Exibir Favoritos Ferramentas Ajuda

Endereço http://192.168.123.1:9999/login.cgi

### VoIP

Phone Book

Phone Setting

Network

Status

WAN Settings

LAN Settings

DDNS Settings

NAT

VLAN Settings

Other

DMZ Setting

Virtual Server

PPTP Settings

System

Save Change

Update

### WAN Settings

You could configure the WAN settings in this page.

LAN Mode:  Bridge  NAT

**WAN Setting**

IP Type:  Fixed IP  DHCP Client  PPPoE

IP:

Mask:

Gateway:

DNS Server1:

DNS Server2:

MAC:

**PPPoE Setting**

User Name:

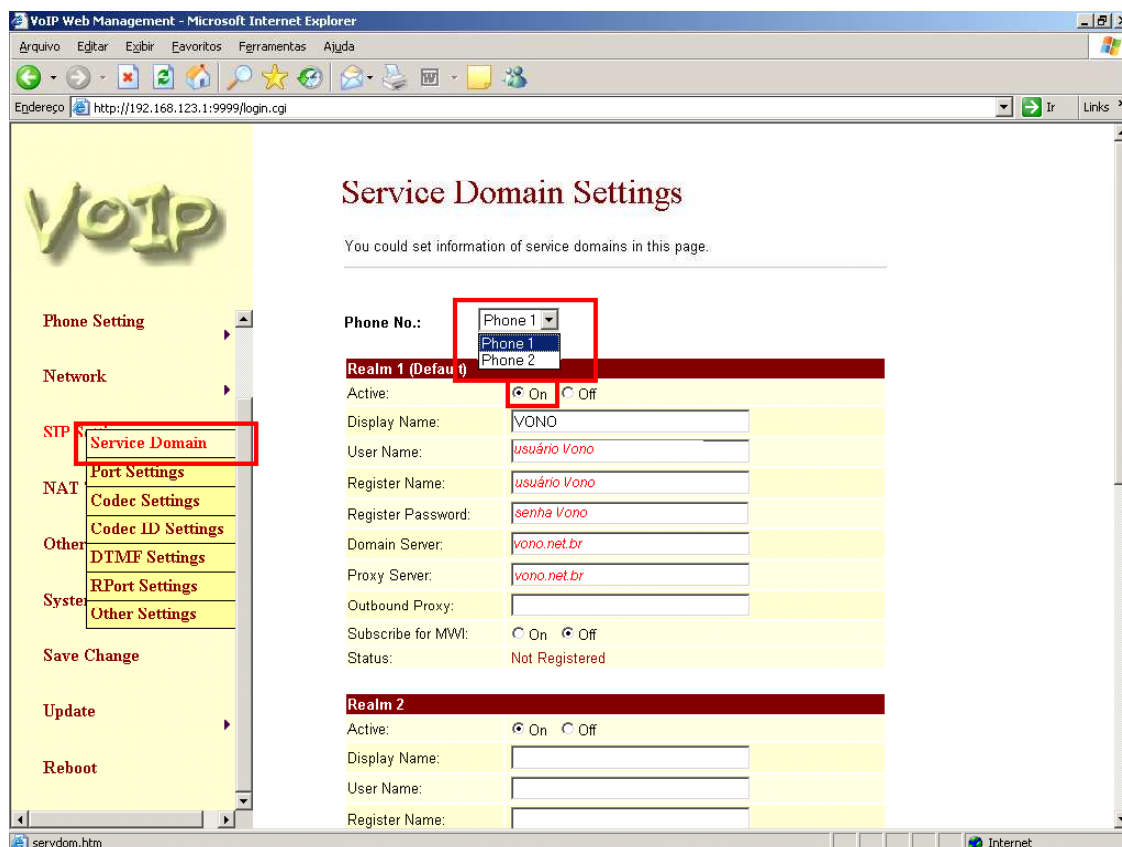
Password:

WAN.htm Internet

### 3. Configurando sua conta Vono no ATA 102.

Acesse o menu SIP Settings, Service Domain.

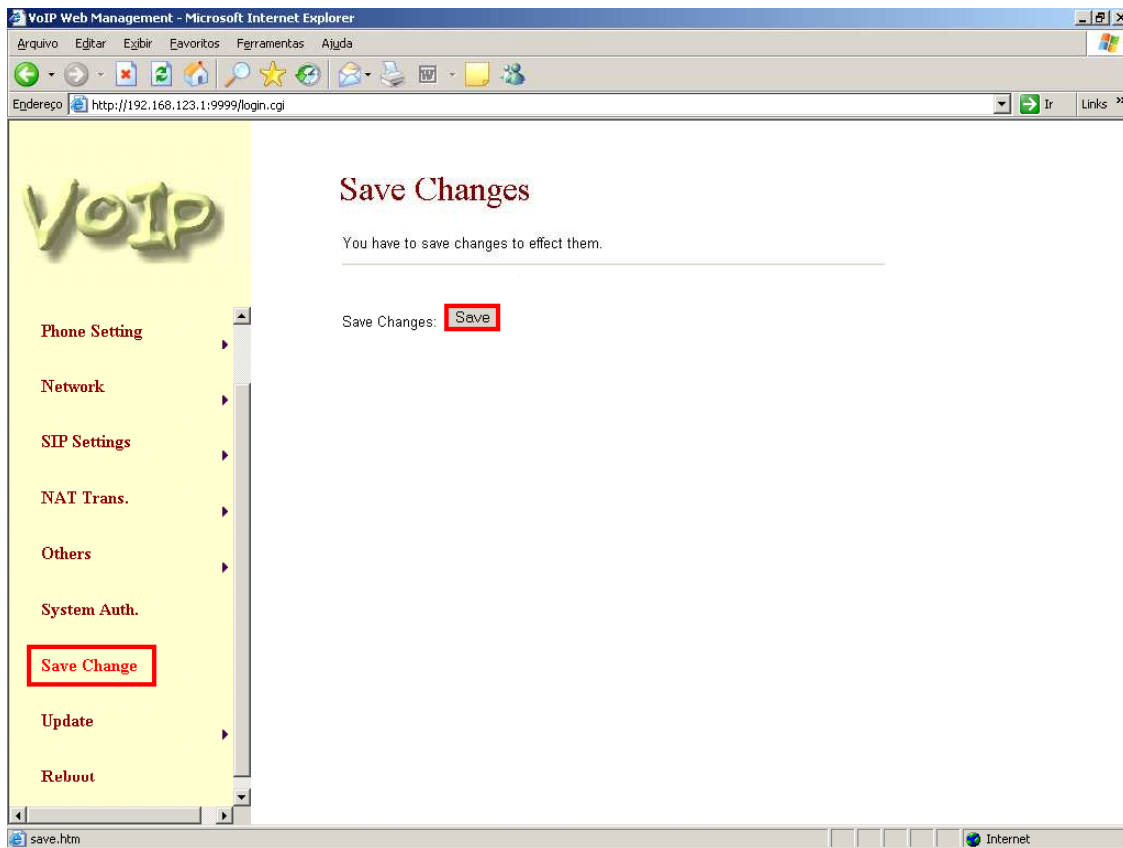
Escolha a porta onde será configurada a sua conta Vono e coloque as informações da conta de acordo com a figura abaixo.





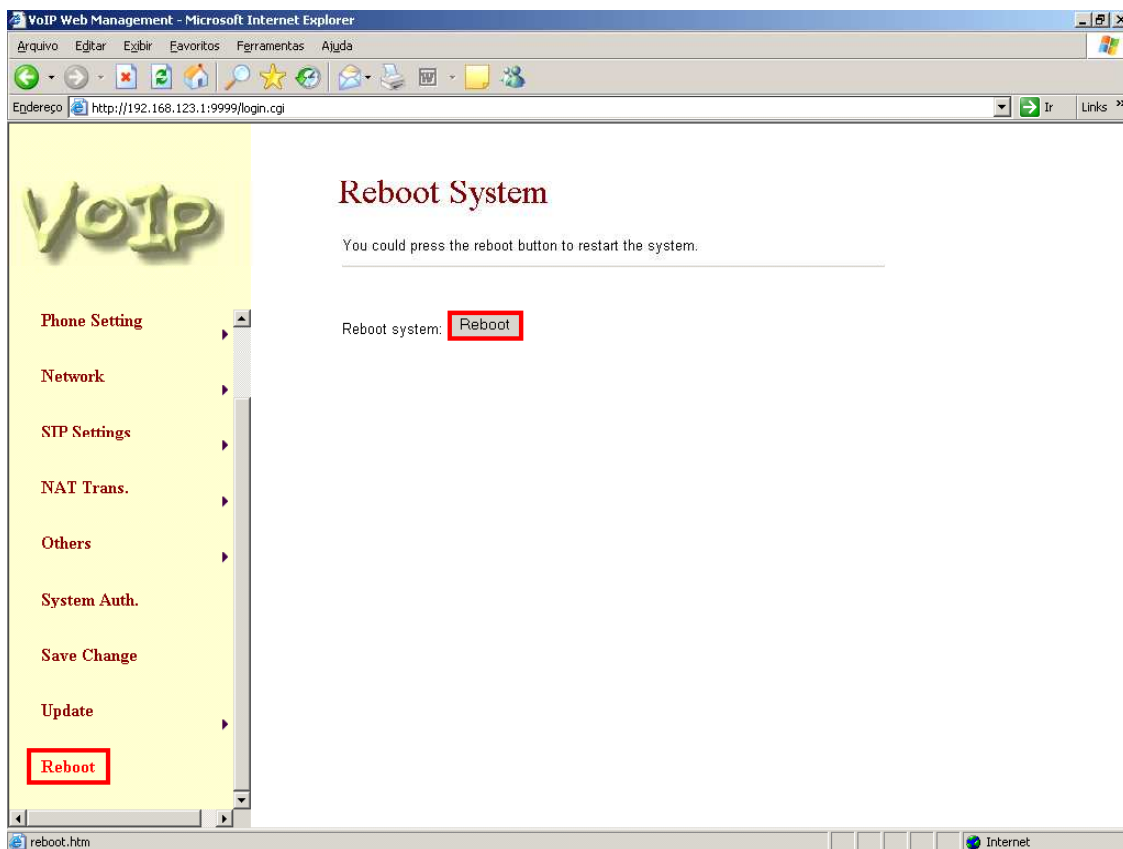
#### 4. Salvando o ATA 102.

Clique no Menu Save Changes;  
Clique no botão Save;



## 5. Reiniciando o ATA 102.

Clique no Menu **Reboot**;  
Clique no botão **Reboot**;



Pronto! Agora seu ATA 102 já está pronto para ser utilizado.