

DVG 1402S

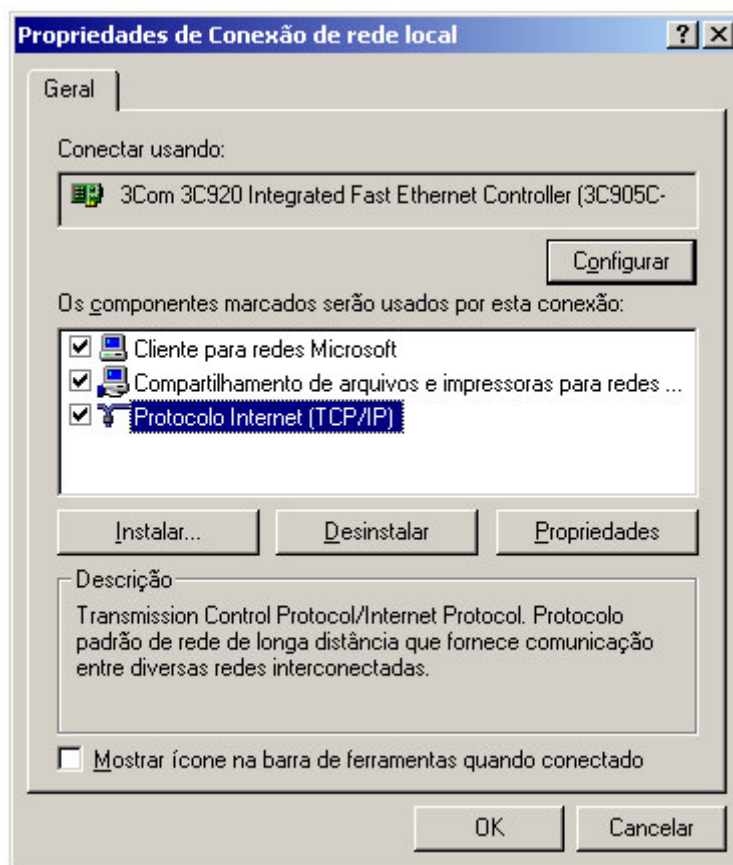
Configurando o computador para acessar as configurações do equipamento:

Você deverá deixar o seu computador conectado na porta LAN do seu DLink e o mesmo deverá oferecer o IP automaticamente.

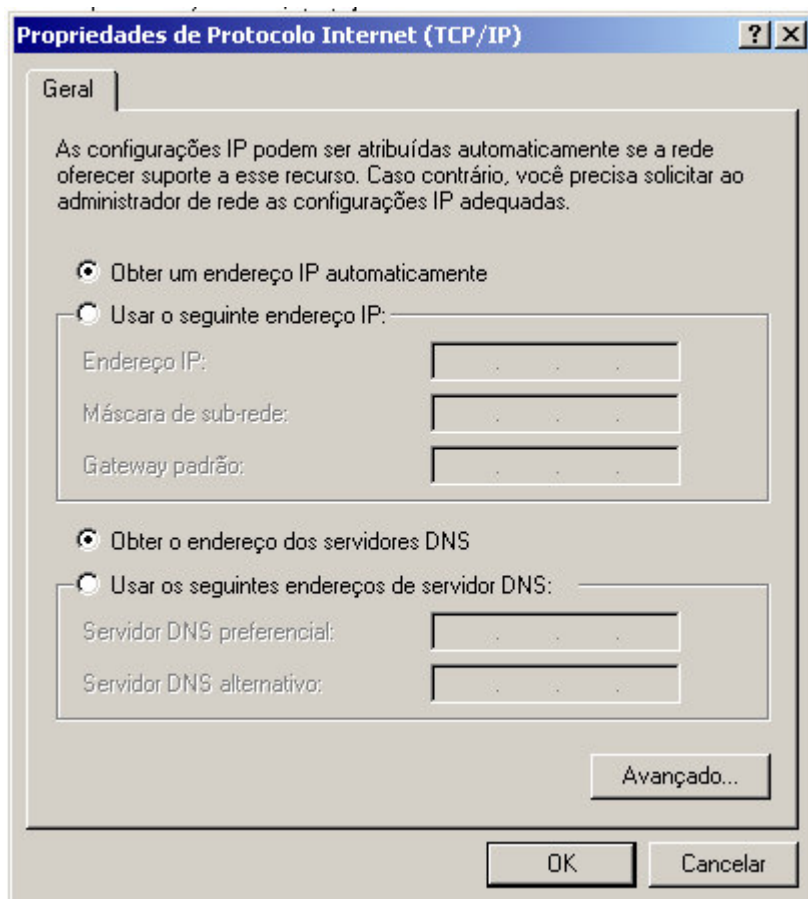
Para realizar a configuração para que o computador ofereça o IP automaticamente, siga os passos abaixo:

- Clique em Iniciar -> Configurações -> Painel de Controle;
- Abra a pasta Conexões dial-up e de rede;
- Clique com o segundo botão do mouse (geralmente o da direita) em Conexão de rede local e logo após clique com o primeiro botão (geralmente o da esquerda) em propriedades;

Aparecerá a seguinte tela:



Clique em cima de Protocolo Internet (TCP/IP) e logo após em Propriedades e sinalize as opções Obter um endereço IP automaticamente e Obter o endereço dos servidores DNS, conforme a figura abaixo:

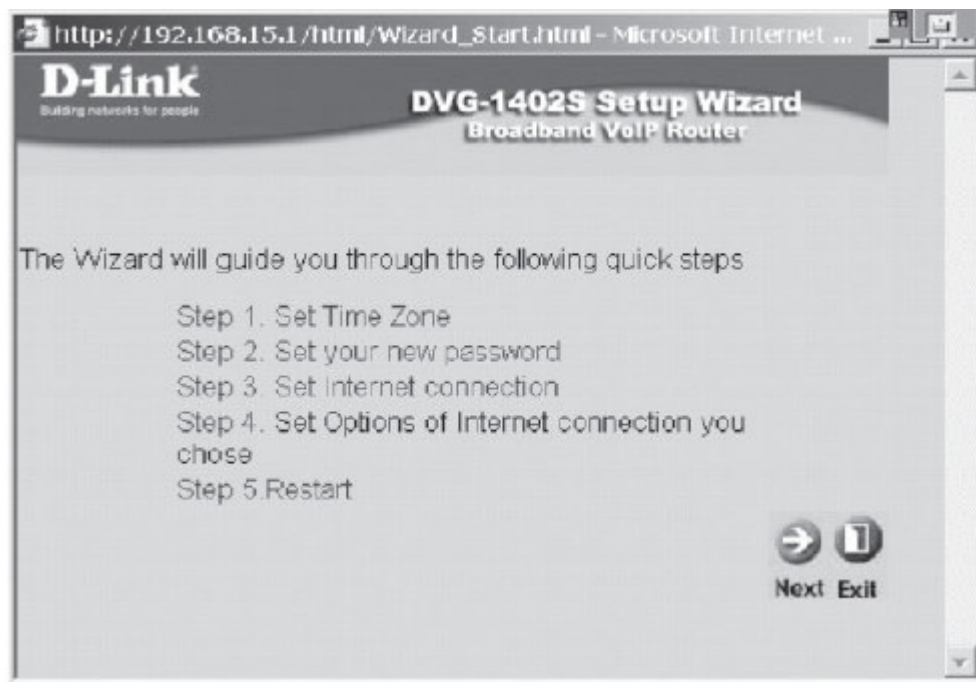
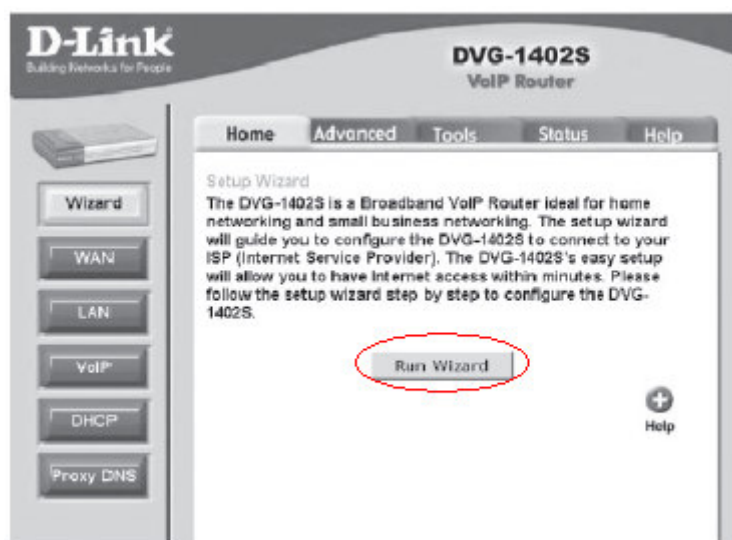


Para acessar o ATA, deve-se conectar um computador na porta LAN do ATA e acesse o endereço 192.168.15.1 através do Internet Explorer.

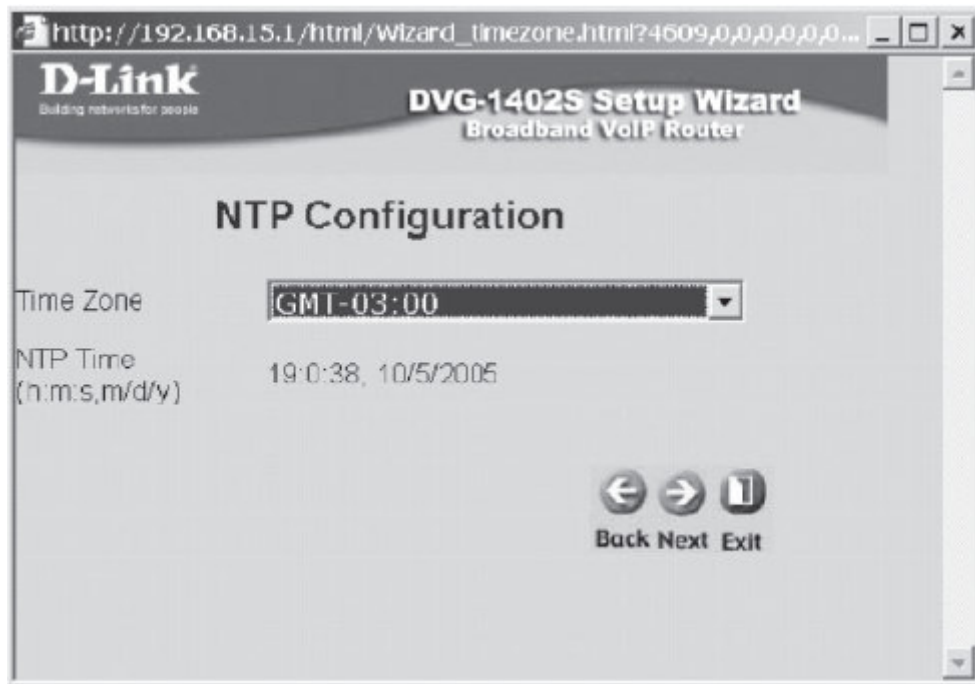


Para acessar o VOIP ROUTER, você precisará do **Nome do usuário** e **Senha**, que são respectivamente **admin** e **admin**.

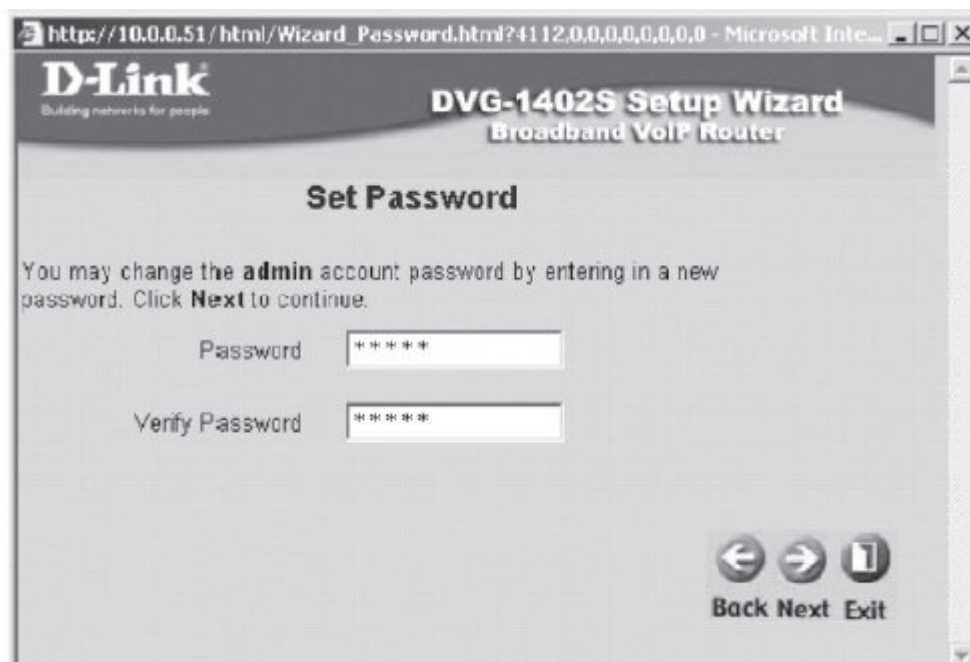
Para configurar os padrões de rede (internet), Clique em Run Wizard (localizado em Wizard)



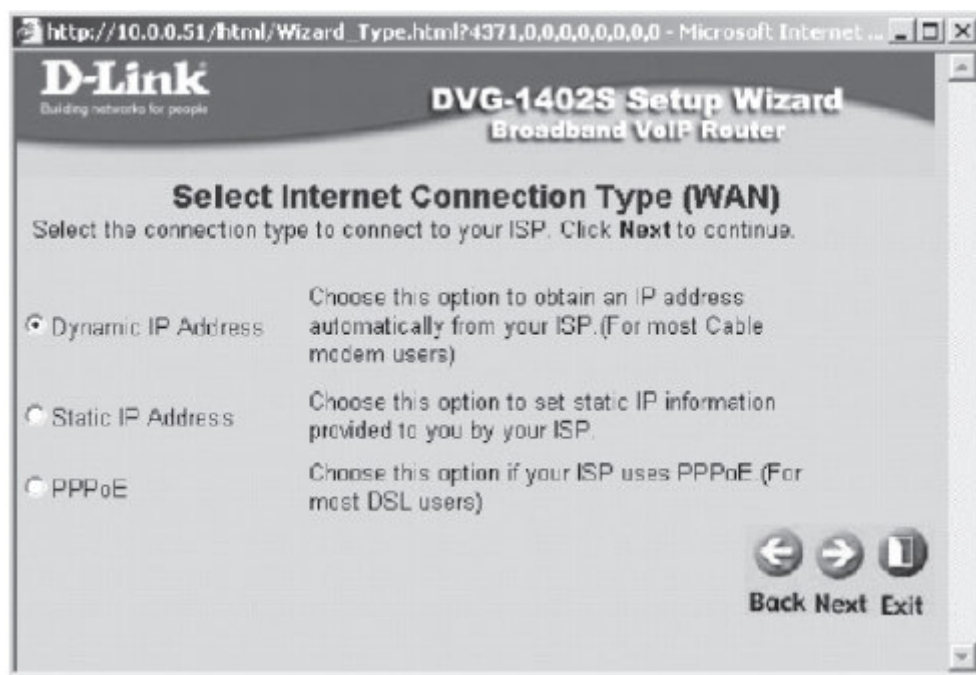
Clique em NEXT;



Clique em NEXT

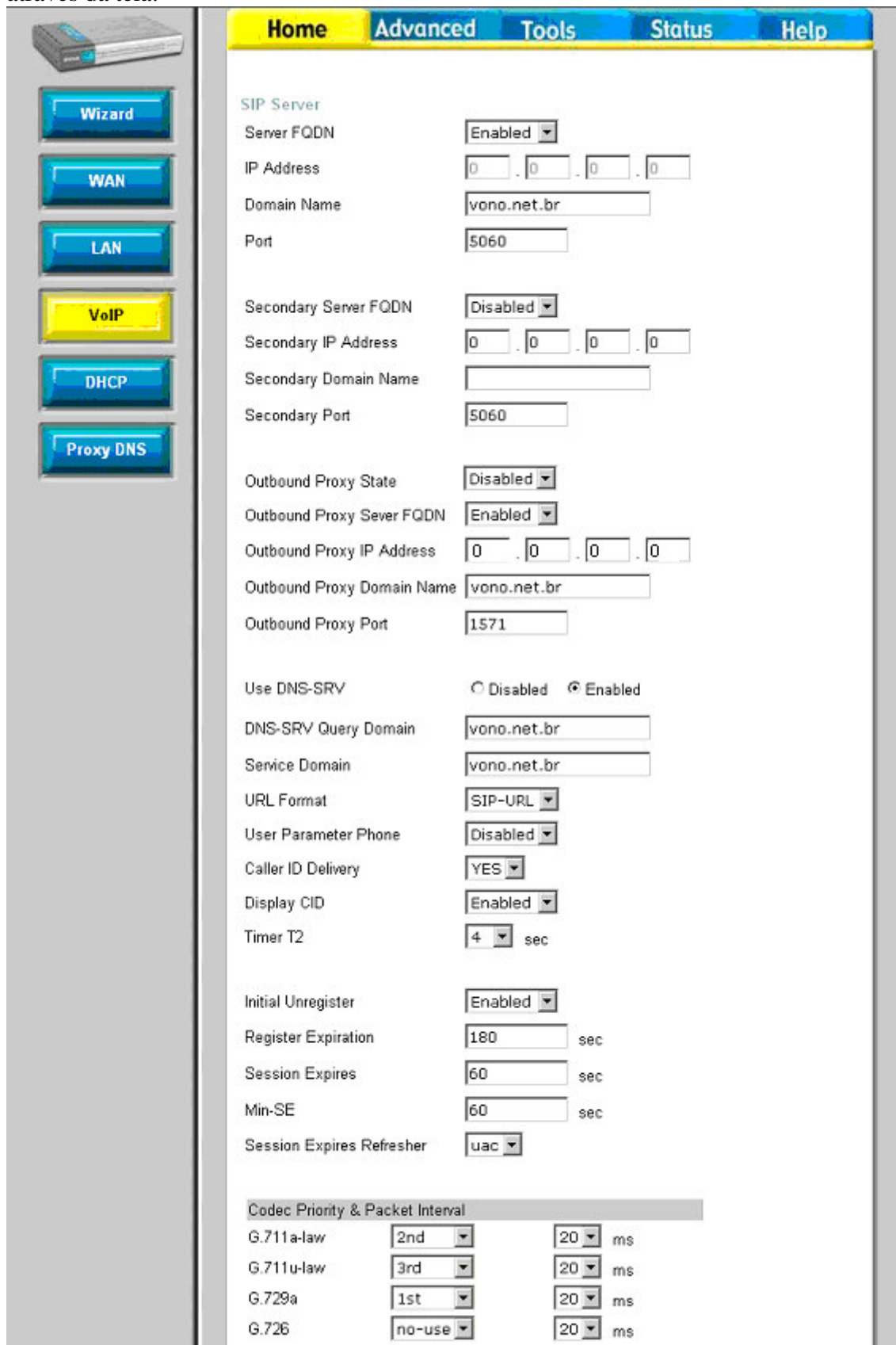


Clique em NEXT;



Nesta área, você poderá escolher a forma de conexão para que o ATA receba o sinal de internet corretamente. Após escolher a opção, basta configurar e seguir os passos.

Clicando em VoIP e logo após em Server Configuration, segue as configurações através da tela:



Home **Advanced** Tools Status Help

Wizard
WAN
LAN
VoIP
DHCP
Proxy DNS

SIP Server

Server FQDN

IP Address . . .

Domain Name

Port

Secondary Server FQDN

Secondary IP Address . . .

Secondary Domain Name

Secondary Port

Outbound Proxy State

Outbound Proxy Sever FQDN

Outbound Proxy IP Address . . .

Outbound Proxy Domain Name

Outbound Proxy Port

Use DNS-SRV Disabled Enabled

DNS-SRV Query Domain

Service Domain

URL Format

User Parameter Phone

Caller ID Delivery

Display CID

Timer T2 sec

Initial Unregister

Register Expiration sec

Session Expires sec

Min-SE sec

Session Expires Refresher

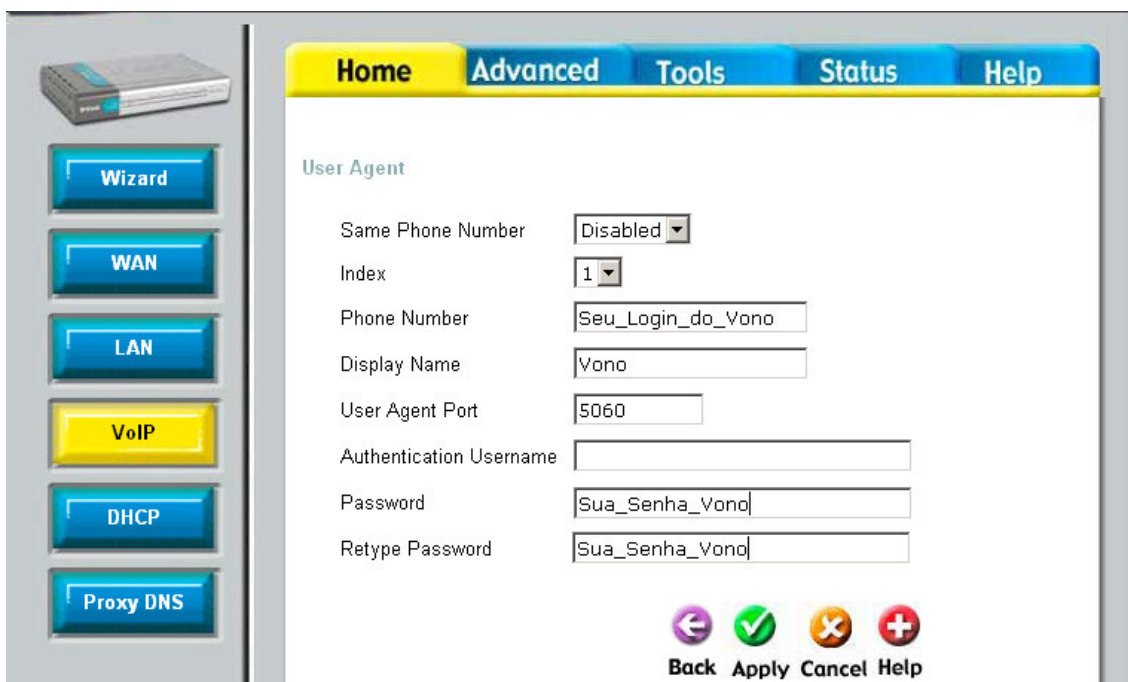
Codec Priority & Packet Interval

G.711a-law	<input type="text" value="2nd"/>	<input type="text" value="20"/> ms
G.711u-law	<input type="text" value="3rd"/>	<input type="text" value="20"/> ms
G.729a	<input type="text" value="1st"/>	<input type="text" value="20"/> ms
G.726	<input type="text" value="no-use"/>	<input type="text" value="20"/> ms

Após inserir, clique em Apply e logo após em OK.



Clique em VoIP e logo após User Agent. Segue a tela:



Após inserir, clique em Apply e logo após em OK.

OBS:

Phone Number: Insira o login do Vono e não o número Vono.

Realizado os passos acima, por gentileza, realizar um reboot no ATA para autenticar (TOOLS => Reboot => Reboot).