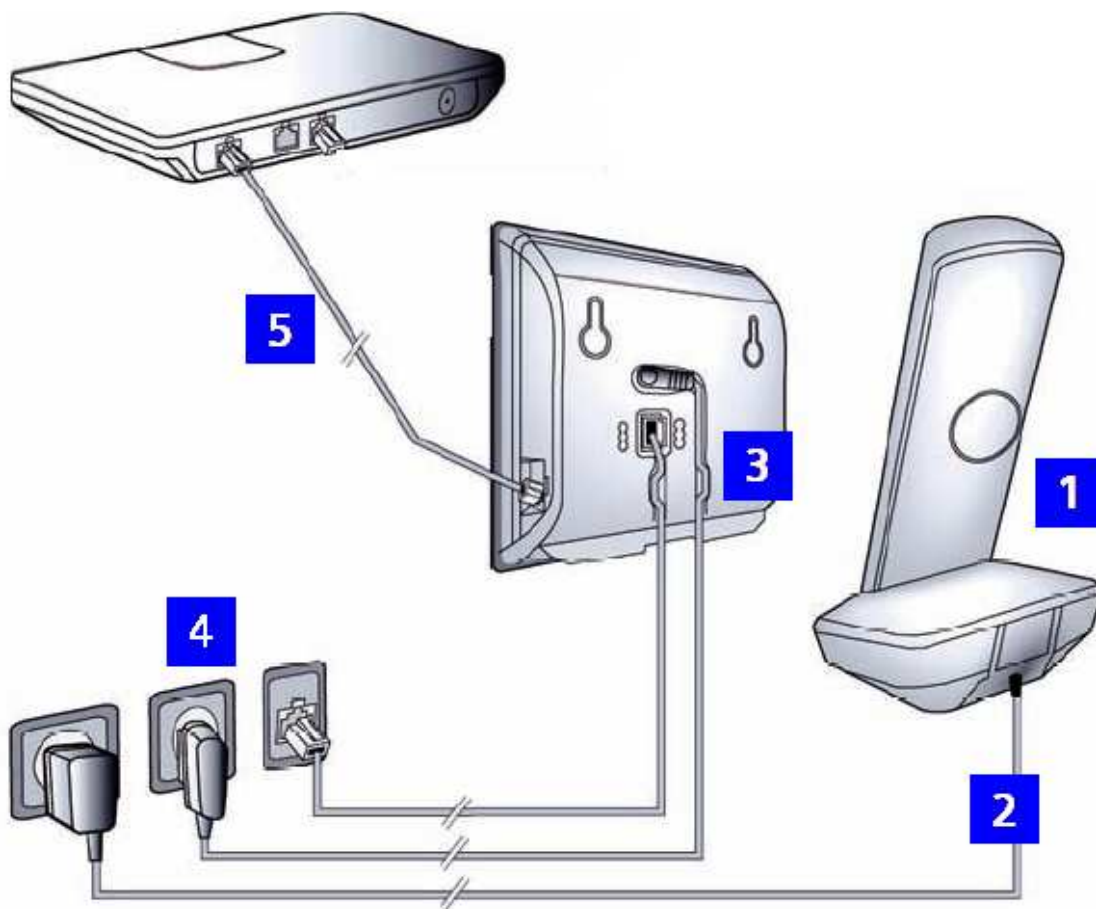


## Gigaset A580 IP

Você está a um passo de fazer chamadas utilizando o Vono com o Gigaset A580 IP. Siga as instruções abaixo para efetuar as conexões e configurar seu equipamento:



- 1 Preparar o aparelho: inserir as baterias
- 2 Conectar a base de carregamento à fonte de alimentação e carregar as baterias.
- 3 Conectar o cabo do telefone e o cabo de força à estação rádio base
- 4 Conectar a estação rádio base à rede fixa (opcional) e à fonte de alimentação
- 5 Para conectar a estação rádio base à Internet, primeiro conecte a base ao roteador (conexão através de roteador e modem ou através de roteador com modem integrado)

Após efetuar todas as conexões, siga as instruções abaixo.

**IMPORTANTE:**

Inicie as configurações abaixo somente após criar sua conta Vono.

**PASSO 1:**

Com o monofone em mãos você verá uma mensagem no display informando “Iniciar assist. conexão VoIP?”, então clique na opção “Sim”:



**PASSO 2:**

Digite o PIN do sistema, caso você não tenha alterado o PIN padrão será “0000” (4 vezes zero) e clique na opção “OK”:



### PASSO 3:

Com esta informação no display clique na opção “**Sim**” para iniciar a seleção de provedor:



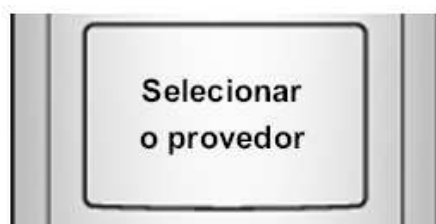
### PASSO 4:

Selecione o país “**Brasil**” utilizando a tecla de seleção no meio do monofone. Depois clique em “**OK**”:



### PASSO 5:

Selecione provedor “**Vono**” utilizando a tecla de seleção no meio do monofone. Depois clique em “**OK**”:





### **PASSO 6:**

Digite o “**Login Vono**” que você criou e logo após clique em OK:



### **PASSO 7:**

Repita o “**Login Vono**” que você criou e logo após clique em OK





### **PASSO 8:**

Digite a “senha” do seu login Vono.



### **PASSO 9:**

Caso a configuração esteja totalmente correta, seu aparelho mostrará no display a informação “INT 1” no estado inativo.



Pronto, seu equipamento está configurado e pronto para realizar chamadas.

Caso sua conta vono possua um número para receber chamadas, faça um teste ligando para seu número Vono e verifique se o seu equipamento recebeu a chamada.

### **IMPORTANTE:**

Para os passos 7, 8 e 9 tenha certeza de que o texto inserido seja exatamente igual ao usado durante o cadastro pelo site da Vono (**Login, Login e senha** respectivamente), respeitando o uso de letras **minúsculas**.